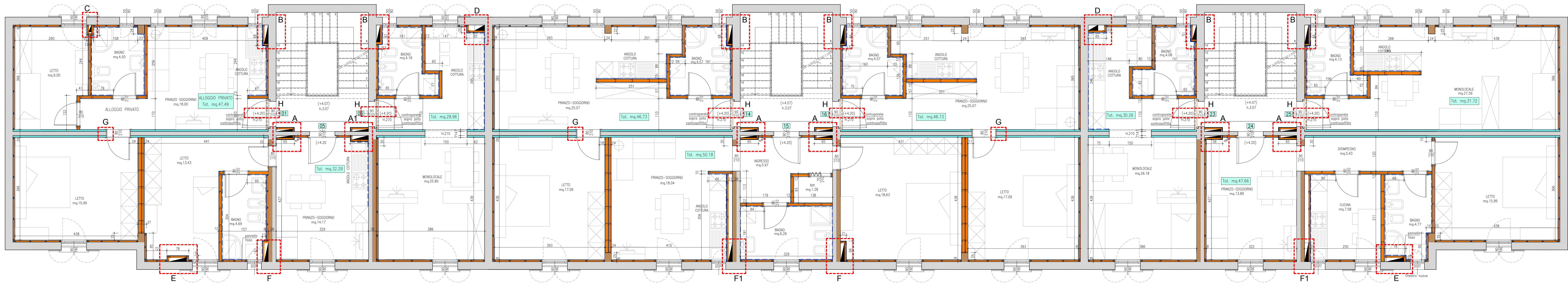
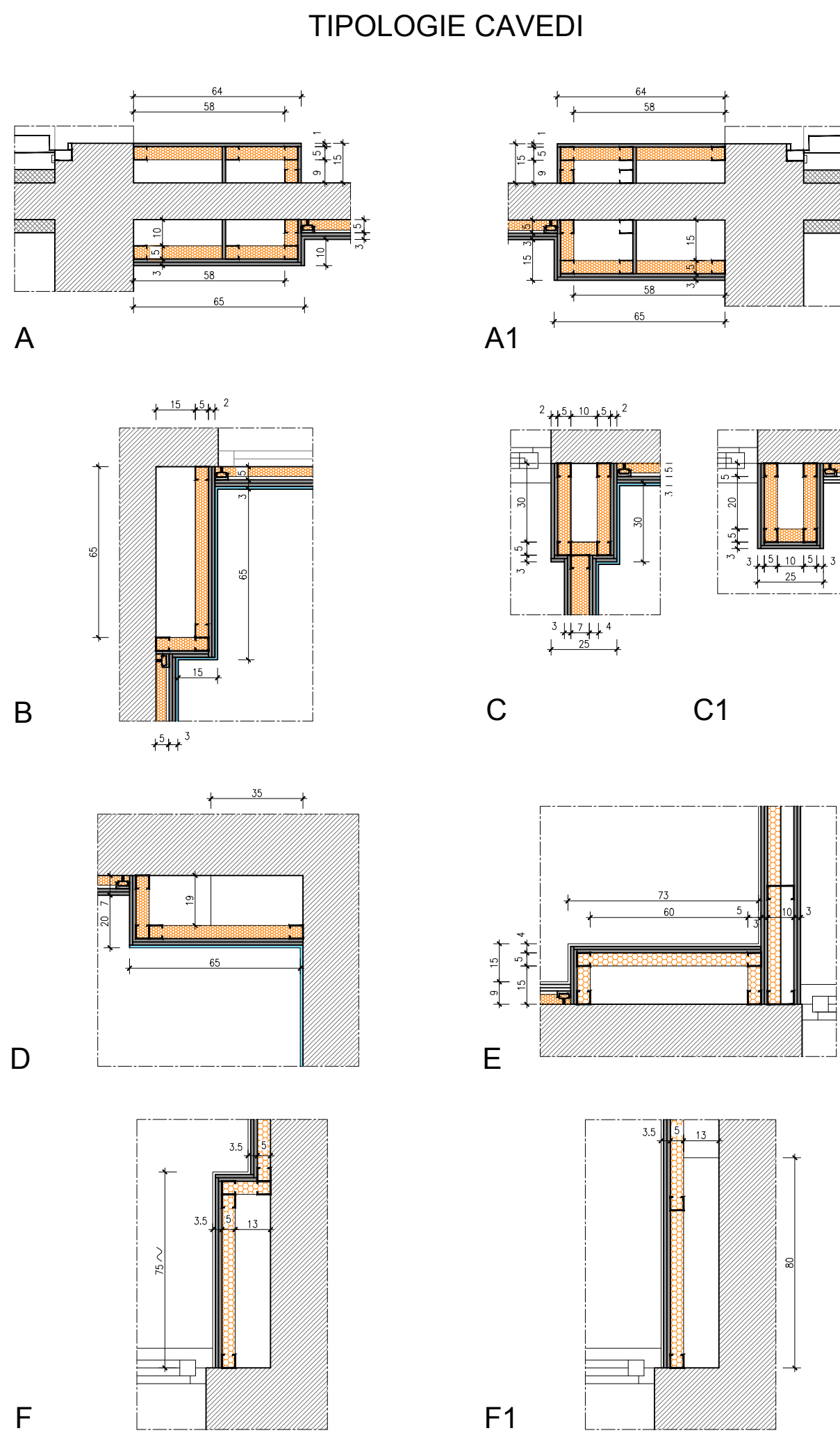


PIANO SECONDO



PIANO PRIMO  
SCALA 1:50



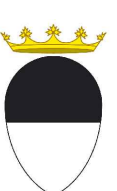
TIPOLOGIE CAVEDI

SEZIONE SOPRA PORTA INGRESSO

SCALA 1:20

PARTICOLARE G

PARTICOLARE H



COMUNE di FERRARA



INTERVENTO DI MANUTENZIONE STRAORDINARIA, AI  
SENSI DEL D.L. 74/2012, PER LA SISTEMAZIONE DEI  
DANNI PROVOCATI DAGLI EVENTI SISMICI DEL 20 E 29 MAGGIO  
FERRARA, Via Fiume c.n. 15-17-19

|  |  |
|--|--|
| Titolare della progettazione   | Responsabile unico del procedimento  |
|  <b>ACER FERRARA</b><br>Costruzioni e servizi<br>Servizio Tecnico<br>Via Venezia 10 - 44100 Ferrara | <b>ACER FERRARA</b> Servizio tecnico: arch. M. Cenacchi<br>Coordinatore generale progetto architettonico, strutture e impianti<br><b>ACER FERRARA</b> Servizio tecnico: ing. G. Adesso<br>Progetto strutturale<br><b>ACER FERRARA</b> Servizio tecnico: arch. M. Cenacchi, ing. G. Adesso<br>Progetto impianti elettrici<br><b>ACER FERRARA</b> Servizio tecnico: per. ind. E. Forte<br>Progetto impianti meccanici<br><b>ACER FERRARA</b> Servizio tecnico: ing. P. Poletti<br>Collaboratori<br><b>ACER FERRARA</b> Servizio tecnico: ing. A. Fusco, m.a. S. Benini |

PROGETTO ESECUTIVO

|              |   |                  |                |
|--------------|---|------------------|----------------|
| Disegnato da | PROGETTO:<br>PIANTE PIANO PRIMO E PIANO SECONDO<br>PARTICOLARI CAVEDI | col. commissario | col. elaborato |
|              |   | 1301             | AR-E-004-2     |
|              |   | 1:50             |                |

|        |                        |     |   |                |
|--------|------------------------|-----|---|----------------|
| Emesso | Settembre 2014         | R02 | Autunno della scala abilitata e ricalcolo | Settembre 2015 |
| REV1   | Modifica scala grafica |     |   |                |